



Katalog VergnÄ¼gungsbootzubehÄ¶r

Nautische Beiwerke

Neuheit



Wir erneuern die Ausrüstungen, eine besser Qualitüt zu haben.

Klampe



Kode 45030 / 45031 - Klampe L=110 mm. PA Schwarze/weiss.

Kode 45032 / 45033 - Klampe L=110 mm. PA Schwarze/weiss für Niet. Verfügbar bis zu Erschöpfung erblickt.

Kode 45034 / 45035 - Klampe L=145 mm. PA Schwarze/weiss.

Kode 45036 / 45037 - Klampe L=145 mm. PA Schwarze/weiss ür Niet. Verfügbar bis zu Erschöpfung erblickt.

Kode 45038 / 45039 - Klampe L=175 mm. PA Schwarze/weiss.

Kode 45040 / 45041 - Klampe L=210 mm. PA Schwarze/weiss.

Klemmklampe



Art. 45058 - Klemmklampe L=155 mm. PA Schwarze/Weiss.

Wantenring kunststoff



Art. 45020 / 45021 - Wantenring dm. 17-23 mm. PA Schwarze / weiss.

Art. 45022 / 45023 - Wantenring dm. 22-28 mm. PA Schwarze / weiss.

Art. 45024 / 45025 - Wantenring dm. 27-35 mm. PA Schwarze / weiss.

Art. 45026 / 45027 - Wantenring dm. 34-45 mm. PA Schwarze / weiss.

Bootshaken



Art. 45005 / 45006 - Bootshaken dm. 25 mm. PA Schwarze/Weiss.

Art. 45007 / 45008 - Bootshaken dm. 28 mm. PA Schwarze/Weiss.

Art. 45018 / 45019 - Bootshaken dm. 30 mm. PA Schwarze/Weiss.

Art. 45005E / 45006E - Bootshaken dm. 25 mm. PP Schwarze/Weiss.

Art. 45007E / 45008E - Bootshaken dm. 28 mm. PP Schwarze/Weiss.

Art. 45018E / 45019E - Bootshaken dm. 28 mm. PP Schwarze/Weiss.

Knopf fur Bootshaken



Art. 45013 / 45014 - Knopf fur Bootshaken dm. 25 mm. außerhalb. Schwarz / Weiß.

Art. 45015 / 45016 - Knopf fur Bootshaken dm. 28 mm. außerhalb. Schwarz / Weiß.

Art. 45428n / 45428b - Knopf fur Bootshaken dm. 30 mm. außerhalb. Schwarz / Weiß.

Borddurchlass



Code 45106E/45107E Borddurchlass PP 5/8". Schwarz / Weiss.

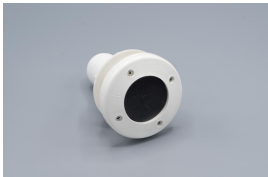
Code 45108E/45109E Borddurchlass PP 3/4". Schwarz / Weiss.

Code 45110E/45111E Borddurchlass PP 1". Schwarz / Weiss.

Code 45622BE Borddurchlass POM 1"1/4. Weiss.

Code 45112E/45113E Borddurchlass POM 1"1/2. Schwarz / Weiss.

Durchfuehrung m/rueckschlagventil



Code 45617NE /45617BE

Durchfuehrung m/rueckschlagventil. MATERIELLEN: PP; PA6; elastomere (not PVC); AISI 316 marine.

Schlauchanschluss



Art.45116

Schlauchanschluss 1/4" L= 44 mm. POM schwarz

Art.45117

Schlauchanschluss 3/8" L= 53 mm. POM schwarz

Art.45118

Schlauchanschluss 1/2" L= 62 mm. POM schwarz

Art.45119

Schlauchanschluss 3/4" L= 69 mm. POM schwarz

Art.45120

Schlauchanschluss 1" L= 78 mm. POM schwarz

Art.45122

Schlauchanschluss 1"1/4 L= 92 mm. POM schwarz

Art.45123

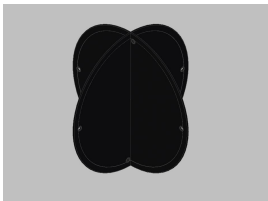
Schlauchanschluss 1"1/2 L=109 mm. POM schwarz

Inspektiondeckel



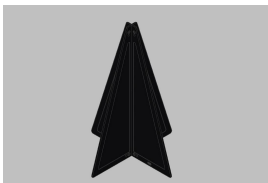
Kode 45085/45086
Inspektiondeckel dm.105 mm. ABS. Schwarz / weiss.
Kode 45087/45088
Inspektiondeckel dm.155 mm. ABS. Schwarz / weiss.
Kode 45085E/45086E
Inspektiondeckel ECO dm.105 mm. PP. Schwarz / weiss.
Kode 45087E/45088E
Inspektiondeckel ECO dm.155 mm. PP. Schwarz / weiss.

Signalball



Kode 45128 - Signalball dm. 350 mm. PP Schwarz.
Kode 45127 - Signalball dm. 350 mm. PP Schwarz.

Signalkegel



Art. 45129
Signalkegel PP schwarz L = 470 mm

Schutzplatte für den heckspiegel



Art. 45140
Schutzplatte für den heckspiegel, PE schwarz.

Angelrutenhalter Einbau



Art. 45102/45103
Angelrutenhalter Einbau L=240 mm. in PA. Schwarz / weiss.
Art. 45102E/45103E Angelrutenhalter Einbau L=240 mm. in PP. Schwarz / weiss.

Schoteosen



Art. 45060/45061/45062
Schoteosen dm. int. 9 / 13 / 17. PA Schwarz

Knopfoller



Art. 45068 / 45069 / 45070 - Knopfoller dm. int. 9 / 13 / 17 mm. Polycarbonat schwarze.
Verfügbar bis zu Erschöpfung erblickt.

Griff/ventilator



Art. 45084
Griff/ventilator ABS schwarz.

Ventilator



Art. 45074
Ventilator L=110 mm. ABS schwarz.
Art. 45075
Ventilator L=148 mm. ABS schwarz.
Art. 45076
Ventilator L=165 mm. ABS schwarz.
Art. 45077
Ventilator L=190 mm. ABS schwarz.

Filter



Art. 45543
Filter POM schwarz 80x50x26.
Art. 45544
Filter POM schwarz 100x65x33.
Art. 45545
Filter POM schwarz 120x80x41.

Wer wir sind



Im Jahr 1952 Rebola Nicola (wer war verantwortlich für den technischen Bereich und Design) und Taverna Franco (der verantwortlich für Verwaltung war) gründete die Gesellschaft Reta Kunststoff-Spritzguss spezialisiert in technischen Artikeln. In den ersten Jahren waren Unternehmen in eine Form zum Formen omini Fußball in Auftrag gegeben, dass der Kunde Er hätte nicht. So ist die Firma, die Männer zu verkaufen versuchen, die Produktion von Zubehör starten im Feld (Fußball), die dann dominant werden und wird das Unternehmen bringen, ein Führer zu sein in der Welt der Accessoires für den Fußball. In der großen Leidenschaft Rebola Nicola ist 70 für das Boot (er seinen MilitärDienst in der Marine durchgeführt und war stolz darauf) war im Zubehörsektor für Freizeitschiffahrt geboren. Inzwischen ist der historische Abschnitt Unternehmen (technische Artikel in jedem Sektor) fortgesetzt und erweitert, und heute ist das Unternehmen Reta Designs von Cad-Cam 3D haben einen Workshop 4 Formen mit CNC-Maschinen, haben 10 gesteuert Pressen durch CNC und mit einem Zentralrechner 0-1700 g. und es funktioniert für alle Hersteller mehr Prestige der verschiedenen Sektoren. In den letzten Jahren hat das Unternehmen die 3D-Druckindustrie hinzugefügt und er hat die Herausforderung für die Industrie 4.0 und die Reduzierung des Energieverbrauchs angenommen. Google Translator for enterprises